

6 класс

Максимальный балл – 100 баллов

Тестовый тур

Задание 1. Задание включает шесть вопросов. При ответе на вопросы 1.1.-1.6 нужно выбрать только один правильный ответ, который вы считаете наиболее полным и правильным. За каждый правильный ответ – 1 балл. Максимальное количество – 6 баллов. В задании 1.7. дописать предложение-1 балл.

1.1. Выбери правильное утверждение.

- + А) первое кругосветное путешествие совершил Х.Колумб
В) основателем науки географии был Б) первым путешественником, доказавшим, что люди каменного века могли пересекать Тихий океан, был Тур Хейердал.
древнегреческий учёный Пифагор.
Г) в переводе с греческого «география» землеустройство.

1.2. Живший в Египте греческий учёный Эратосфен...

- + А) создал глобус
Б) составил первую карту мира
 В) довольно точно вычислил размеры Земли.
Г) составил карту, на которой Индийский океан окружён сушей

1.3. Какой материк открыли русские мореплаватели?

- + А) Америку
Б) Австралию
 В) Антарктиду
Г) Африка

1.4. В эпоху Великих географических открытий было совершено путешествие:

- + А) Марко Поло
 Б) Васко да Гама
В) Пифеем
Г) Афанасием Никитиным

1.5. В науке география термин «белые пятна» означает:

- А) территории, неизвестные человеку
Б) пустыни, нанесённые на географическую карту
В) территории, покрытые снегом
 Г) ледяные пустыни

1.6. Самая большая параллель называется:

- + А) земной осью
 Б) экватором
В) Гринвичским меридианом
Г) северным тропиком

1.7. Для европейцев Азия была привлекательна....

С давних времён Азия привлекала европейцев.

+ Многочисленные караваны купцов отправлялись в Азию за экзотическими пряностями. Итого 7 баллов

66.

Задание 2. Определите пропущенные слова в тексте и цифры, которым они соответствуют. Используйте предложенный список. Запишите слова или словосочетания напротив соответствующих цифр:

Географы - (1)-это наука, которая изучает население и его - (2) - (3) -. Впервые термин - (1)-предложил учёный из Древней Греции - (4) -. Он же впервые измерил - (5) -. В современной географии выделяется множество научных направлений. - (6) -география изучает компоненты природы и природные комплексы. - (7) -география изучает население и особенности его - (3)-. Объекты природы и деятельности человека изображаются на географических - (8) -. Созданием географических - (8) - карт занимается - (9) -

185 **Список слов и словосочетаний:**

География, физическая, социально-экономическая, природа земной поверхности, хозяйственная деятельность, карты, картография, Эратосфен, размеры Земли, форма земли.

Итого 18 баллов

Задание 3. Определите, о ком из путешественников (географов) идёт речь? (за каждый верный ответ баллов)

f 1. Мореплаватель, который задумал, но не смог до конца совершить первое кругосветное путешествие. Это путешествие доказало наличие единого Мирового океана и шарообразности Земли. Фернан Магелан

2. Российский мореплаватель, адмирал, почетный член Петербургской АН, член-учредитель Русского географического общества, начальник первой русской кругосветной экспедиции на кораблях «Надежда» и «Нева», автор «Атласа Южного моря»

f Улаш Федорович Крузенштерн

f 3. Итальянский путешественник, исследователь Китая, Индии. Первым наиболее подробно описал Азию Марко Поло

f 4. Российский мореплаватель, первооткрыватель Антарктиды. Командовал шлюпом «Восток»

Фаддей Фаддеевич

5. Английский мореплаватель. Возглавлял три кругосветных экспедиции, открыл множество островов в Тихом океане, выяснил островное положение Новой Зеландии, открыл Большой Барьерный Риф, восточное побережье Австралии, Гавайские острова.

f Джеймс Кук

За каждый правильный ответ 5 баллов. Итого -25 баллов

250 **Задание 4. Подберите обобщающие слова, добавьте ещё по одному слову в каждую группу.**

Группа слов	Обобщающие слова	Можно добавить
<i>f</i> Холм, равнина, впадина	<u>Рельеф</u>	<u>гора</u>
<i>f</i> Гранит, известняк, мрамор	<u>Горные породы</u>	<u>Шифер</u>
<i>f</i> Дождь, снег, роса	<u>Осадки</u>	<u>Ураг</u>
<i>f</i> Река, озеро, подземные воды	<u>Воды</u>	<u>Курсы</u>
<i>f</i> Меркурий, Земля, Венера	<u>Планеты</u>	<u>Луна</u>

200 **За каждое правильное обобщающее слово -2 балла. За каждое добавленное слово-2 балла**

Итого 20 баллов

Задание 5. Это озеро находится в Ставропольском крае. При этом оно известно, пожалуй, всем жителям нашей страны. Сегодня озеро является одним из самых посещаемых объектом Кавказских Минеральных Вод. Что Вы о нём знаете?

Назовите озеро (30 баллов)

03, Трудный

200

8 класс

Максимальный балл – 100 баллов

Тестовый тур

Задание 1. Задание включает 15 тестов. При ответе на вопросы 1.1.-1.11 нужно выбрать только один правильный ответ, который вы считаете наиболее полным и правильным. За каждый правильный ответ – 1 балл. Максимальное количество – 10 баллов. В задании 1.11-1.15 дописать предложение-1 балл.

1.1. Выбери правильное утверждение.

А) первое кругосветное путешествие совершил Х. Колумб

Б) основателем науки географии был Пифагор

+ В) первым путешественником, доказавшим, что люди каменного века могли пересекать Тихий океан, был Тур Хейердал

Г) в переводе с греческого «география» землеустройство

1.2. Живший в Египте греческий учёный Эратосфен...

А) создал глобус

— Б) составил первую карту мира

В) довольно точно вычислил размеры Земли.

Г) составил карту, на которой Индийский океан окружён сушей

1.3. Самые высокие горы на материке Евразия – это...

+ А) Гималаи; Б) Тянь-Шань; В) Кавказские; Г) Альпы

1.4. Ближайший к земной поверхности слой атмосферы называется...

+ А) тропосфера; Б) стратосфера; В) ионосфера; Г) термосфера

1.5. Кто из путешественников совершил «второе открытие Америки»

+ А) Д. Кук; Б) Гумбольдт; В) Д. Ливингстон; Г) Р. Скотт

1.6. Пересыхающие реки в Австралии называются:

+ А) вади; Б) овраги; В) крики; Г) самум

1.7. Анды образовались в результате столкновения литосферных плит:

А) Евразийской и Северо-Американской; Б) Индо-Австралийской и Южно-Американской

+ В) Наска и Южно-Американской; Г) Тихоокеанской и Южно-Американской

1.8. В какой природной зоне наиболее плодородные почвы?

+ А) степь; Б) тайга; В) тундра; Г) широколиственные леса

1.9. Самая сухая пустыня Атакама находится в:

+ А) Ю. Америке; Б) Африке; В) Антарктиде; Г) Евразии

1.10. Выберите вариант, где правильно указаны озёра материка, который омывается водами трёх океанов:

А) Чад, Виктория, Маракайбо, Поопо *Африка*

Б) Ладожское, Байкал, Балатон, Балхаш *Евразия*

+ В) Верхнее, Гурон, Эри, Онтарио *Северная Америка*

Г) Эйр, Танганьика, Титикака, Иссык-Куль *Австралия*

1.11. Какое из перечисленных животных является эндемиком Евразии:

+ А) капибара; Б) коала; В) большая панда; Г) лемур

+ 1.12. Крайняя восточная материковая точка Евразии *мыс Дежнева*.

+ 1.13. Мыс Пиай находится в 2 полушариях. *Северном и восточном.*

+ 1.14. Самая большая страна по численности населения. *Китай*.

+ 1.15. Самое большое по площади озеро мира. *Каспийское море, так как это замкнутое море.*

Итого 15 баллов

148

Теоретический тур.

Задание 2. Выписать «третий лишний» объект. За каждый правильный ответ 1 балл.

За обоснование (объяснение почему выбрал географический объект) 1 балл.

Например № 3: Сахалин и Мадагаскар – острова, Камчатка п-ов.

- 1. Гвинейский, Гибралтарский, Мексиканский - *Мексиканский - залив*
- + 2. Каспийское, Средиземное, Черное - *Черное и Средиземное - моря. Каспийское - озеро*
- 3. Сахалин, Мадагаскар, Камчатка - *Сахалин и Мадагаскар - острова.*
- + 4. Амур, Байкал, Амазонка - *Амур и Амазонка - реки. Байкал - озеро.*
- 5. Фудзияма, Эверест, Везувий - *Везувий и Фудзияма - вулканы. Эверест - гора.*
- + 6. Магелланов, Берингов, Гудзонов - *Магелланов и Берингов - проливы. Гудзонов - залив.*
- + 7. Каспийское, Белое, Байкал - *Байкал - озеро и Каспийское море.*
- + 8. Индостан, Пиренейский, Гренландия - *Гренландия - остров. Индостан - материк.*
- + 9. Нил, Ниагара, Анхель - *Нил - река. Ниагара и Анхель - водопады.*
- 10. Килиманджаро, Эльбрус, Арарат - *Арарат - гора. Эльбрус и Килиманджаро - стратовулканы.*

Итого 20 баллов.

Задание 3. Определите ошибку в логических рядах географических объектов мира. В скобках в каждом ряду дана подсказка, которая помогает объяснить, по какому принципу исключается географический объект. Обоснуйте исключение ошибочного объекта, приведите один собственный пример для продолжения логического ряда.

1. Сицилия-Зеландия-Сардиния-Корсика-Крит(географическое положение)
2. Прикаспийская-Среднерусская-Приволжская-Приднепровская-Валдайская(формы рельефа)
3. Кейптаун-Буэнос-Айрес-Мельбурн-Дакар-Барселона(климат)
4. Узбекистан-Казахстан-Афганистан-Таджикистан-Туркмения (регионы мира)
5. Гаттерия-утконос-кеа-киви-какапо(эндемики)

Таблица для ответов.

500

Номер ряда	Ошибка в логическом ряду (три балла за правильный ответ)	Обоснование исключения (4 балла за правильный ответ)	Ваш вариант для продолжения логического ряда (три балла за правильный ответ)
1	<i>Зеландия</i>	<i>не находится в Европе</i>	<i>Кипр</i>
2	<i>Прикаспийская</i>	<i>не возвышенность. Средин</i>	<i>Средин</i>
3	<i>Дакар</i>	<i>не субтропический климат</i>	<i>Сочи</i>
4	<i>Афганистан</i>	<i>не в составе СССР</i>	<i>Украина</i>
5	<i>утконос</i>	<i>не эндемик</i>	<i>кобала</i>

Итого 50 баллов.

Задание 4. Используя таблицу, запиши названия пяти рек, каждая из которых начинается с буквы Д.

100

ДЕС 4	ДНЕ 1	ДНЕ 5	ДУ 2	Д 3
<i>Десна</i>	<i>Днепр</i>	<i>Днестр</i>	<i>Дунай</i>	<i>Дон</i>
ПР 1	НА 4	НАЙ 2	ОН 3	СТР 5
<i>2</i>	<i>2</i>	<i>2</i>	<i>2</i>	<i>2</i>

За каждое название -2 балл. Итого 10 баллов

Задание 5. Этот водоём находится в 18 км от города Ставрополя, на высоте 230 метров над уровнем моря в верхнем течении р. Егорлык

Семилеевское водохранилище.

Итого 5 баллов

8 класс

Максимальный балл – 100 баллов

Тестовый тур

Задание 1. Задание включает 15 тестов. При ответе на вопросы 1.1.-1.11 нужно выбрать только один правильный ответ, который вы считаете наиболее полным и правильным. За каждый правильный ответ – 1 балл. Максимальное количество – 10 баллов. В задании 1.11-1.15 дописать предложение-1 балл.

1.1. Выбери правильное утверждение.

А) первое кругосветное путешествие совершил Х. Колумб

Б) основателем науки географии был Пифагор

В) первым путешественником, доказавшим, что люди каменного века могли пересекать Тихий океан, был Тур Хейердал

Г) в переводе с греческого «география» землеустройство

1.2. Живший в Египте греческий учёный Эратосфен...

А) создал глобус

Б) составил первую карту мира

В) довольно точно вычислил размеры Земли.

Г) составил карту, на которой Индийский океан окружён сушей

1.3. Самые высокие горы на материке Евразия – это...

А) Гималаи; Б) Тянь-Шань; В) Кавказские; Г) Альпы

1.4. Ближайший к земной поверхности слой атмосферы называется...

А) тропосфера; Б) стратосфера; В) ионосфера; Г) термосфера

1.5. Кто из путешественников совершил «второе открытие Америки»

А) Д. Кук; Б) А. Гумбольдт; В) Д. Ливингстон; Г) Р. Скотт

1.6. Пересыхающие реки в Австралии называются:

А) вади; Б) овраги; В) крики; Г) самум

1.7. Анды образовались в результате столкновения литосферных плит:

А) Евразийской и Северо-Американской; Б) Индо-Австралийской и Южно-Американской

В) Наска и Южно-Американской; Г) Тихоокеанской и Южно-Американской

1.8. В какой природной зоне наиболее плодородные почвы?

А) степь; Б) тайга; В) тундра; Г) широколиственные леса

1.9. Самая сухая пустыня Атакама находится в:

А) Ю. Америке; Б) Африке; В) Антарктиде; Г) Евразии

1.10. Выберите вариант, где правильно указаны озёра материка, который омывается водами трёх океанов:

А) Чад, Виктория, Маракайбо, Поопо

Б) Ладожское, Байкал, Балатон, Балхаш

В) Верхнее, Гурон, Эри, Онтарио

Г) Эйр, Танганьика, Титикака, Иссык-Куль

1.11. Какое из перечисленных животных является эндемиком Евразии:

А) капибара; Б) коала; В) большая панда; Г) лемур

1.12. Крайняя восточная материковая точка Евразии ... *Мыс Дежнева*

1.13. Мыс Пиай находится в ... *полушариях. Западное*

1.14. Самая большая страна по численности населения ... *Китай*

1.15. Самое большое по площади озеро мира ... *Каспийское море*

Итого 15 баллов

120

Теоретический тур.

Задание 2. Выписать «третий лишний» объект. За каждый правильный ответ 1 балл.

За обоснование (объяснение почему выбрал географический объект) 1 балл.

Например № 3: Сахалин и Мадагаскар – острова, Камчатка п-ов.

- + 1. Гвинейский, Гибралтарский, Мексиканский - пролив, а то заливы
- + 2. Каспийское, Средиземное, Черное - море, а то моря
- + 3. Сахалин, Мадагаскар, Камчатка - потому что Сахалин и Камчатка в России.
- + 4. Амур, Байкал, Амазонка - река, а то озера
- 5. Фудзияма, Эверест, Везувий - гора, а то вулканы
- + 6. Магелланов, Берингов, Гудзонов - залив, а остальные - проливы
- + 7. Каспийское, Белое, Байкал - море, а те - озера
- 8. Индостан, Пиренейский, Гренландия - полуостров, а то острова
- + 9. Нил, Ниагара, Анхель - река, а то водопады
- + 10. Килиманджаро, Эльбрус, Арарат - стратовулкан, а остальные горы.

8+2 16б

Итого 20 баллов.

Задание 3. Определите ошибку в логических рядах географических объектов мира. В скобках в каждом ряду дана подсказка, которая помогает объяснить, по какому принципу исключается географический объект. Обоснуйте исключение ошибочного объекта, приведите один собственный пример для продолжения логического ряда.

1. Сицилия-Зеландия-Сардиния-Корсика-Крит(географическое положение)
2. Прикаспийская-Среднерусская-Приволжская-Приднепровская-Валдайская(формы рельефа)
3. Кейптаун-Буэнос-Айрес-Мельбурн-Дакар-Барселона(климат)
4. Узбекистан-Казахстан-Афганистан-Таджикистан-Туркмения (регионы мира)
5. Гаттерия-утконос-кеа-киви-какапо(эндемики)

Таблица для ответов.

Номер ряда	Ошибка в логическом ряду (три балла за правильный ответ)	Обоснование исключения (4 балла за правильный ответ)	Ваш вариант для продолжения логического ряда (три балла за правильный ответ)
1	Зеландия 3	Все остальные страны расположены на море	
2	Прикаспийская 3		
3	Дакар 3		
4	Афганистан 3		
5	Китица 3		

50б

Итого 50 баллов.

Задание 4. Используя таблицу, запиши названия пяти рек, каждая из которых начинается с буквы Д.

ДЕС	ДНЕ	ДНЕ	ДУ	Д
Десна	Днепр	Днестр	Дон	Днепр
ПР	НА	НАЙ	ОН	СТР

10б

2

2

2

2

2

За каждое название -2 балл. **Итого 10 баллов**

Задание 5. Этот водоём находится в 18 км от города Ставрополя, на высоте 230 метров над уровнем моря в верхнем течении р. Егорлык - Семилеевское водохранилище

Итого 5 баллов

5б

150-9-2
848

**Задания школьного этапа
Всероссийской олимпиады школьников в 2020-2021 учебном году
по географии**

9 класс

Максимальный балл – 100 баллов

Тестовый тур

Задание 1. Задание включает 15 тестов. При ответе на вопросы 1.1.-1.11 нужно выбрать только один правильный ответ, который вы считаете наиболее полным и правильным. За каждый правильный ответ – 1 балл. Максимальное количество – 10 баллов. В задании 1.11-1.15 дописать предложение-1 балл.

1.1. Выбери правильное утверждение.

- А) первое кругосветное путешествие совершил Х. Колумб -
- Б) основателем науки географии был Пифагор
- В) первым путешественником, доказавшим, что люди каменного века могли пересекать Тихий океан, был Тур Хейердал
- Г) в переводе с греческого «география» землеустройство

1.2. Греческий учёный Эратосфен...

- А) создал глобус
- Б) составил первую карту мира
- В) довольно точно вычислил размеры Земли.
- Г) составил карту, на которой Индийский океан окружён сушей

1.3. В России наибольшую высокую вершину из представленного списка имеют горы:

- А) Хибинские; Б) Уральские; В) Сихотэ-Алинь; Г) Бырранга

1.4. В каком из перечисленных регионов России зимы наиболее холодные?

- А) Калининградская область; Б) Якутия; В) Астраханская область; Г) Татарстан

1.5. Область современного рифтообразования:

- А) оз. Байкал; Б) Кавказские горы; В) Курильские о-ва; Г) Сахалин

1.6. Высотный пояс каменной берёзы характерен для:

- А) Урала; Б) Камчатки; В) Карелии; Г) Алтая

1.7. Командорские острова названы в честь:

- А) С. Дежнева; Б) В. Беринга; В) В. Баренца; Г) А. Чирикова

1.8. В какой природной зоне наиболее плодородные почвы?

- А) степь; Б) тайга; В) тундра; Г) широколиственные леса

1.9. Высокая температура и низкое влагосодержание характерно для воздушных масс:

- А) экваториальных; Б) арктических; В) умеренных; Г) тропических

1.10. Коэффициент увлажнения в тундровой зоне составляет:

- А) Менше 1; Б) Больше 1; В) Около 1; Г) Равен 0

1.11. С какой из перечисленных стран у России наименее протяженная граница:

- А) Абхазия; Б) Норвегия; В) Южная Осетия; Г) Польша

1.12. Озеро Виви (географический центр России) находится на территории Эвенкийского района

1.13. Избыточно увлажненный участок суши называется болото

1.14. Что входит в состав государственной территории России Воды, территориальное море, воздушное пространство

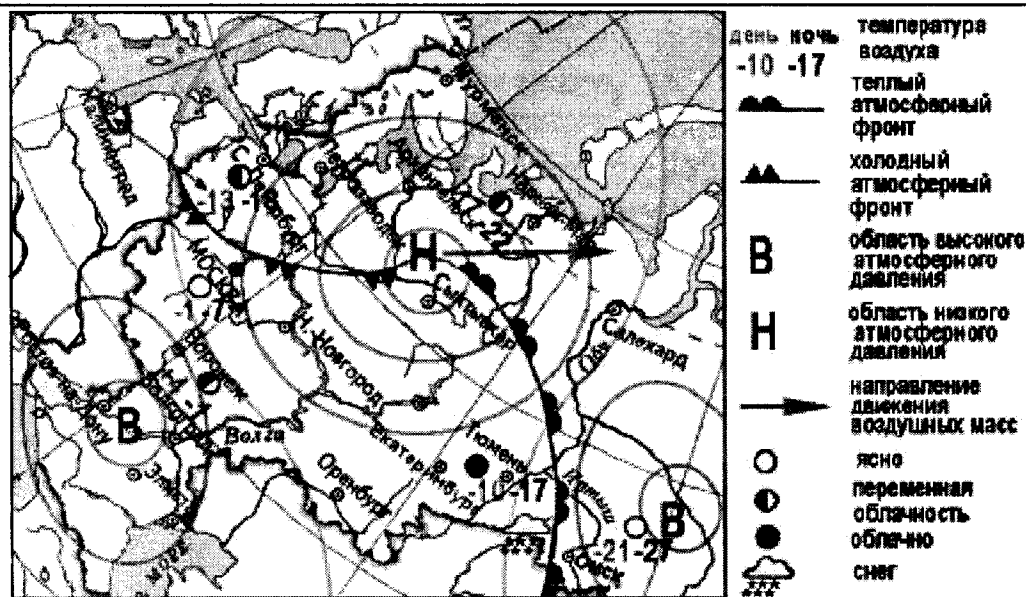
1.15. Полоса вдоль морских берегов шириной 12 морских миль (22,2 км) называется Япония

Итого 15 баллов

98

Теоретический тур.

Задание 2. Какой из перечисленных городов, показанных на карте, находится в зоне действия антициклона?



05

1) Архангельск 2) Сыктывкар 3) Ростов-на-Дону 4) Нижний Новгород 10 баллов в

Задание 3. Школьники из разных городов России встретились во Всероссийском детском центре «Орленок». Познакомившись, они рассказали друг другу о своих родных городах. Попробуйте угадать, из каких городов они приехали.

Список городов: Моевка, Новосибирск, Санкт-Петербург, Казань, Челябинск, Екатеринбург, Ростов – на –Дону, Самара, Нижний Новгород, Омск.

№	Высказывания школьников	Город	
1	От нашего города по реке, на которой он расположен, менее 50 км до Азовского моря.	Ростов-на-Дону	+
2	Мой город очень древний, ему больше 1000 лет	Казань	+
3	Я приехала из самого крупного города страны	Москва	+
4	В моем городе река Ока впадает в Волгу	Нижний Новгород	+
5	Мой город был основан первым императором России и тоже был столицей страны.	Санкт-Петербург	+
6	Я живу в большом городе Сибири	Новосибирск	+
7	Через мой город протекает приток Оби -Иртыш	Омск	+
8	В годы ВОВ в моем городе производили танки для армии	Челябинск	+
9	Мой город – самый большой на Урале	Екатеринбург	+
10	В названии моего города все гласные буквы одинаковые	Самара	+

50

За каждый правильный ответ 5 баллов. Итого 50 баллов

Задание 4 . Какому понятию принадлежат следующие ассоциации:

- 1) волна, землетрясение, опасность, скорость, бедствие ЦУНАМИ
- 2) скалы, пороги, зрелище, грохот, вода Водопад
- 3) океан, лед, гора, опасность Айсберг

(за каждый правильный ответ 5 балла) Итого 15 баллов

Задание 5. Г. Стрижамент Ставропольского края является ^{рос. БИО}.....заказником

Итого 10 баллов

105

150-10-3

Задания школьного этапа
Всероссийской олимпиады школьников в 2020-2021 учебном году
по географии

87

10 класс

Максимальный балл – 100 баллов

Тестовый тур

Задание 1. Задание включает 15 тестов. При ответе на вопросы 1.1.-1.11 нужно выбрать только один правильный ответ, который вы считаете наиболее полным и правильным. За каждый правильный ответ – 1 балл. Максимальное количество – 10 баллов. В задании 1.11-1.15 дописать предложение-1 балл.

1.1. В России наибольшую высокую вершину из представленного списка имеют горы:

- + А) Хибины; Б) Уральские; **В) Сихотэ-Алинь**; Г) Бырранга

1.2. Область современного рифтообразования:

- + **А) оз. Байкал**; Б) Кавказские горы; В) Курильские о-ва; Г) Сахалин

1.3. Высотный пояс каменной берёзы характерен для:

- **А) Урала**; Б) Камчатки; В) Карелии; Г) Алтай

1.4. Командорские острова названы в честь:

- + А) С. Дежнева; **Б) В. Беринга**; В) В. Баренца; Г) А. Чирикова

1.5. Выберите аazonальный тип растительности:

- + А) смешанные леса; Б) лесотундра; В) тундра; **Г) мангровые заросли**

1.6. Из перечисленных выберите национальный парк расположенный в Африке: :

- + А) Игуасу; Б) Аскания – Нова; **В) Серенгети**; Г) Йеллустонский

1.7. Представители какого народа первыми встречают Новый год в России?

- **А) Буряты**; Б) долганы; В) ительмены; Г) нганасаны

1.8. Какая проекция отличается наименьшим искажением длин в области экватора?

- + А) коническая; Б) косая азимутальная; **В) цилиндрическая**; Г) полярная азимутальная

1.9. Одно из самых крупных газовых месторождений в России:

- + **А) Уренгойское**; Б) Ромашкинское; В) Комсомольское; Г) Приобское

1.10. Крупные месторождения железной руды в России расположены:

- А) В Белгородской области и в Карелии; Б) В Волгоградской области в Поволжье
В) Дальний Восток; **Г) Р. Коми**

1.11. По форме правления большинство карликовых государств Европы..

- **А) республики**; Б) абсолютные монархии; В) конституционные монархии; Г) теократические монархии

1.12. Страной «льда и огня» называют:

- **А) Швецию**; Б) Финляндию; В) Исландию; Г) Италию

1.13. Организация ОПЕК объединяет:

- + А) страны Востока; Б) страны Азии; **В) страны-экспортеры нефти**; Г) новые индустриальные страны

1.14. Показатель высокого уровня экономического развития :

- + А) численность населения; **Б) ВВП на душу населения**; В) плотность населения; Г) цены на машины

1.15. Международная организация МАГАТЭ занимается вопросами ...энергетики

атомной

105

Итого 15 баллов

Теоретический тур.

Задание 2. Перед тобой два текста о неких уникальных местах нашей страны. Ответь, что «скрывается» за выделенными словами. Запиши свой ответ в таблицу через запятую.

1. Этот **остров**, многократно описанный в художественной и географической литературе, фигурой, по словам **одного русского писателя**, напоминает стерлядь. Протянулся он на 910 км, загоразивая собой от **океана** берег материка и берег одной из крупнейших **рек** России. На карте его поверхность пестрит условными знаками горных хребтов, речных долин, полезных ископаемых, особенно **одного**. Был на карте еще один важный **условный знак**, в течение многих лет, лежавший поперек острова, но теперь вы его не найдете.

2. В 1738 году в ходе **экспедиции** российские мореплаватели нанесли на карту группу островов, дав им русские названия: **Цитронный, Фигурный, Три сестры, Зеленый** (дай современные названия). После того, как новые географические атласы распространились по Европе, путешественники всех стран начали спрашивать разрешения на посещение островов у Российской империи. Острова имеют очень интересное **происхождение**. Сейчас эти острова являются проблемой в отношениях России и этой страны.

Ответ:

1	Самый длинный остров, А.П. Сенов, Тихоокеан, Амур, золото, вулкан
2	Южный остров, Имурин, Шикотан, Курильск, Халбаман, вулканический, Япония

За каждое отгаданное слово 5 баллов . Итого 55 баллов

55б.

Задание 3. Узнай соседей.

Российская Федерация состоит из 85 субъектов, каждый из которых уникальный, хоть и является равноправным членом огромной страны. У каждого из субъектов свои неповторимые черты, особенности. Эти особенности позволяют человеку думающему определить, о каком именно субъекте РФ идет речь. Вам предлагается определить, о каком субъекте идет речь, определив его соседей. Впиши в таблицу названия субъектов, там же укажи ту подсказку (или подсказки), которые помогли тебе определить каждый субъект. Подсказки выделены курсивом

О первом соседе X	Преобладает горный рельеф. Горные хребты и их отроги, вулканические плато, увалы занимают около 80 % его территории. Выходит к <i>морю</i> , которое названо по названию полуострова.
О втором соседе X	Здесь зарегистрировано почти две тысячи месторождений различного минерального сырья. Наиболее важными являются месторождения <i>этого</i> минерала (82 % запасов России), омывается самым мелким <i>океаном</i> планеты
О третьем соседе X	По россыпной добыче <i>этого минерала</i> занимает 1 место в России. Выходит к <i>морю</i> , которое в 2014 году решением ООН целиком отнесено к исключительной экономической зоне России
О четвёртом соседе X	Прямого выхода к морю этот субъект не имеет. В одном из <i>городов</i> этого субъекта построено ответвление трубопровода ВСТО в Китай.
О пятом соседе X	Этот субъект единственный в РФ, имеющий <i>подобный статус</i> . Административный центр этого субъекта находится в водосборном бассейне самой длинной пограничной <i>реки</i> России.

Ответ	Название субъекта/страны	Подсказки
Первый сосед		Чукотское море 1
Второй сосед	Умтин 2	Алмазы, Северный ледовитый океан 2
Третий сосед	Псковский район 3	Золото, Охотское море 3
Четвёртый сосед	Псковский район 3	Г.Сковородино 4
Пятый сосед	Мушкетер 5	Автономная область, Амур 5
X		

65

За каждый правильный ответ 2 баллов (итого 12 баллов)

Задание 4. Наш класс во время осенних каникул ездил на экскурсию по памятникам истории и архитектуры.

Какие города посетили школьники.

	Объект	Город
1	Троице-Сергиевскую Лавру	Москва
2	Ипатьевский монастырь	Кострома
3	Золотые Ворота	Владимир
4	Эрмитаж	Санкт-Петербург
5	Дом Пашкова	Москва
6	Памятник Салавату Юлаеву	Уфа

105

За каждый правильный ответ 2 баллов (итого 12 баллов)

Задание 5. Это промышленное предприятие Ставрополя выращивает искусственные сапфиры. Как оно называется.

ЗАО "Монокристалл"

6 баллов

65

875

Задания школьного этапа
Всероссийской олимпиады школьников в 2020-2021 учебном году
по географии

120-11-
878

11 класс

Максимальный балл – 100 баллов

Тестовый тур

Задание 1. Задание включает 15 тестов. При ответе на вопросы 1.1.-1.17 нужно выбрать только один правильный ответ, который вы считаете наиболее полным и правильным. За каждый правильный ответ – 1 балл. Максимальное количество – 10 баллов. В задании 1.18 дописать предложение-1 балл.

1.1. Область современного рифтообразования:

А) оз. Байкал; Б) Кавказские горы; В) Курильские о-ва; Г) Сахалин

1.2. Высотный пояс каменной берёзы характерен для:

А) Урала; Б) Камчатки; В) Карелии; Г) Алтая

1.3. Командорские острова названы в честь:

А) С. Дежнева; Б) В. Беринга; В) В. Баренца; Г) А. Чирикова

1.4. Выберите аazonальные типы растительности:

А) смешанные леса; Б) лесотундра; В) тундра; Г) мангровые заросли

1.5. Из перечисленных выберите национальный парк расположенный в Африке::

А) Игуасу; Б) Аскания – Нова; В) Серенгети; Г) Йеллустонский

1.6. Представители какого народа первыми встречают Новый год в России?

А) Буряты; Б) долганы; В) ительмены; Г) нганасаны

1.7. Какая проекция отличается наименьшим искажением длин в области экватора?

А) коническая; Б) косая азимутальная; В) цилиндрическая; Г) полярная азимутальная

1.9. Для чего используется шкала Бофорта:

А) для определения прозрачности воды; Б) для определения силы землетрясения; В) для определения силы ветра

1.10. Крупнейшие запасы ртутных руд России сосредоточены в:

А) В Еврейской автономной области; Б) Кемеровской области; В) Красноярский край; Г) Чукотский АО

1.11. По форме правления большинство карликовых государств Европы.

А) республики; Б) абсолютные монархии; В) конституционные монархии; Г) теократические монархии

1.12. Страной «льда и огня» называют:

А) Швецию; Б) Финляндию; В) Исландию; Г) Италию

1.13. Организация ОПЕК объединяет:

А) страны Востока; Б) страны Азии; В) страны-экспортеры нефти; Г) новые индустриальные страны

1.14. С политической карты мира в 2003 году исчезло государство:

А) Восточный Тимор; Б) Республика Судан; В) ДР Конго; Г) Союзная республика Югославия

1.15. Половина мирового улова рыбы приходится на:

А) Азию; Б) Америку; В) Африку; Г) Европу

1.16. около 1/2 мировой добычи нефти приходится на страны:

А) Африки и Зарубежной Европы; Б) Зарубежной Европы и США; В) Зарубежной Азии и России

1.17. Андские страны выделяются крупными ресурсами:

А) Нефти и газа; Б) медными и полиметаллическими рудами; В) марганца и фосфоритов

1.18. Международная организация МАГАТЭ занимается вопросами ^{атомной} энергии

1.19. Самое большое государство Латинской Америки. *Бразилия*

1.20. Самая высокогорная столица мира. *Лас-Пас*

Итого 20 баллов

13

Теоретический тур

Задание 2. Выпишите из предложенного списка все республики, образовавшиеся на территории бывшей СФРЮ (Югославии): Сербия, Албания, Словакия, Македония, Черногория, Хорватия, Словения, Румыния, Босния и Герцеговина, Болгария.

Ответ: Хорватия, Словения, Босния и Герцеговина, Македония, Черногория. Итого 5 баллов

Задание 3. На современной карте России нет городов с названиями:

Старое название города	Современное название
Царицын,	Волгоград +
Горький	Новгород +
Калинин	Тверь +
Щегловск	Кемерово +
Куйбышев	Самара +
Свердловск	Екатеринбург +
Верхнеудинск	Улан-Удэ +
Усть-Сысольск	Сыктывкар +
Новониколаевск	Новосибирск +
Чкалов	— Оренбург

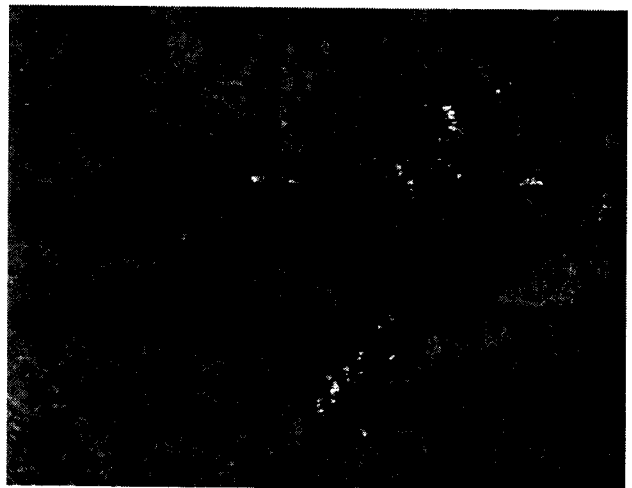
За каждый правильный ответ 1 балл. Итого 10 баллов

Задание 4. Самый уникальный!

Перед тобой фрагменты аэрофотоснимков территорий, на которых находятся уникальные природные объекты, являющиеся особо охраняемыми природными территориями.

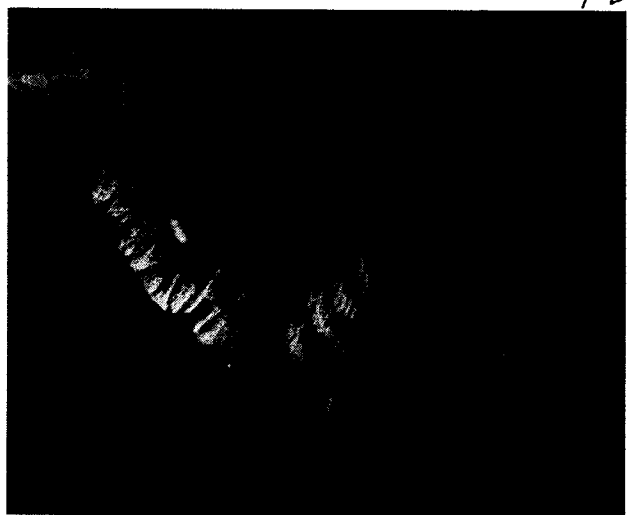
Определи объект и укажи в одном предложении его природную уникальность.

Ответ оформи в таблицу.





2



3

Ответ:

№	Название объекта	Уникальность объекта
1	Самарская Лука	излучина Волги, уникальное местоположение
2	П-ов Таймыр	самый большой полуостров России, самый северный п-ов Азии
3	Остров Беринга (открыт в 1741 году), пролив Адмирала Кузнецова и маленький остров - о-в Медный	заповедник; самый большой остров Камчаточных островов имени В. Беринга

105

За каждый правильный ответ 5 балла. Итого 15 баллов.

Задание 5. Пользуясь знаниями по географии, полученными в предыдущие годы, а также картами атласов. Определите общий признак всех пяти объектов. Собранных в каждой логической цепочке. Найдите географический объект, который является белой вороной (отличается от других в группе), и объясните выбор. Предложите свое продолжение логического ряда без белой вороны (приведите по одному примеру). Ответы занесите в таблицу.

1. Верхнее-Мичиган-Юкатан-Эри-Онтарио
2. Эльбрус-Белуха-Народная-Чогори-Победа
3. Тиманский кряж-Общий Сырт-Тобольский материк - Северные Увалы-Ергени
4. Бурундук-росомаха-кабарга-соболь-рысь
5. Вилькицкий Б.А.-Русанов В.А.-Седов Г.Я.-Врангель Ф.П.-Брусилов Г.Л.

№	Объединяющий признак объектов в цепочке (3 балла за верный ответ)	Белая ворона (2 балла)	Объяснение белой вороны (3 балла за верный ответ)	Продолжение логического ряда без белой вороны (2 балла за верный ответ)
1	озера	Юкатан	является полуостровом	Турон
2	высшие точки РФ	Эльбрус	не находится на территории РФ	Ледяная
3	возвышенности РФ	Табат. Мат.	Табат. Мат. расположен в Запад-Сиб. фед.	Валдайская возв.
4	север. виды животн.	кабарга	обитает только в Европе	лось
5	исследоват. Арктики	Врангель	исследован в XIX веке, остальные - в XX в. (Хрущевский, Амбис)	Шиндигт

+
+
+
+

50

Максимальное количество баллов-50

В.Ф.Б.